

# HOME<sup>®</sup>

italia

THE EXCLUSIVE CLUB FOR THE ITALIAN FURNITURE LOVERS

## PRIVATE HOMES VS URBAN FLATS



**21**  
Jan-Mar  
2020

INTERNATIONAL EDITION  
English and Italian texts

• DANNY CHENG • PRISCILLA PINOTTI/WAY • DUILIO DAMILANO  
• SHU CHANG KUNG • GIAN PAOLO GUERRA • SUPERLUNA • PIERATELLI ARCHITETTURE  
• ANDREA BONINI • STEFANO BELINGARDI CLUSONI • D BURO RIMAN&KRASAVINA

# MINIMAL SPACES, FREE SPACES!

**PIERATELLI  
ARCHITETTURE**

*words by Edmondo Zaccone  
photos by Iuri Niccolai*

*The large round arch elegantly frames the kitchen area.*

**S**tudio Pierattelli Architetture has designed a 50-square-metre flat in the heart of Florence: a private residence where the absence of spaces is not a limitation but an opportunity to interpret the theme of contemporary living by combining absence and presence, function and form, comfort and perspective. A restrained entrance opens onto a surprisingly large, double-height room used as a living area. A round arch characterizes the spaces, giving depth and proportion to the area: it becomes a scenic backdrop framing both kitchen and living room. In the centre, the Arclinea kitchen watches over the living area. "We thought the apartment would have more breathing space without furniture scattered all over the place, which would have restricted freedom of movement and contributed to reducing the perception of space" say architects Andrea and Claudio Pierattelli. A lacquered wooden bench forms the base of the large made-to-measure sofa with its denim cushions; at the end of the structure a flower box gives life to a surprise green corner. A wall-mounted bookcase, also in lacquered wood, seamlessly connects the lower and upper rooms, giving character and function to the flat. A glass balustrade provides protection for the upper level, delimiting the spaces lightly and with discretion. Its transparency and light permeability also contribute to create a uniquely harmonious room. The apartment jewel is the tiny window through which you can admire the dome of the Renaissance church of Santo Spirito. The choice of materials, colours and finishes is dictated by the need to maximise the permanence of light and desaturate the space by amplifying the perception of room depth.



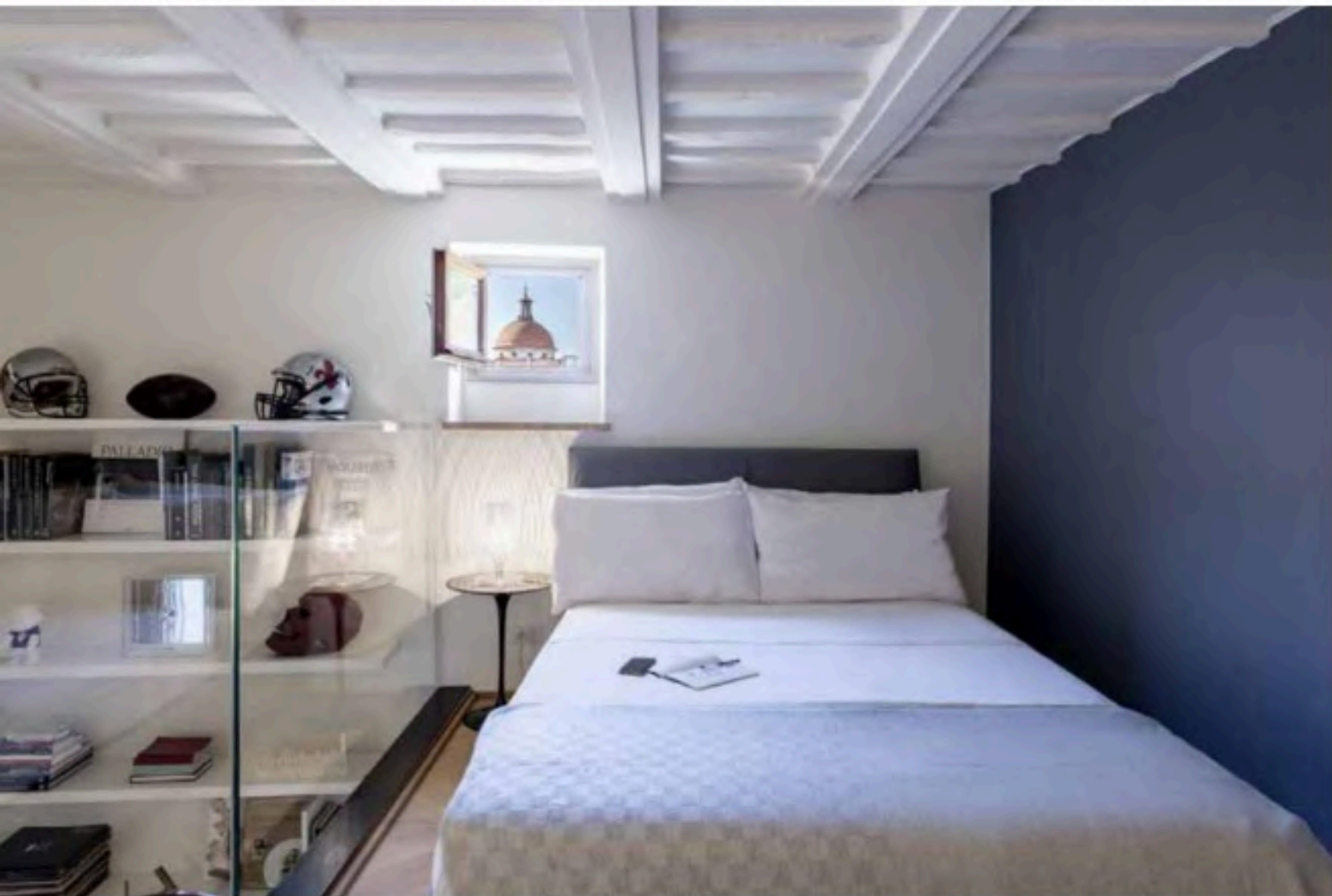
*The choice of neutral colours amplifies the perception of space.*



*The living area: the French herringbone parquet expands the apparent surface.*



The upper floor houses the sleeping area. ABOVE: two corners of the house where it is possible to notice the tailor-made design solutions.



The walk-in closets have been created to support their function without taking away space from the rooms.

**[IT]** Dalla piccola finestra al piano superiore si gode della vista privilegiata sulla rinascimentale chiesa di Santo Spirito, chiaro indizio che questa piccola, grande casa si trova proprio nel centro di Firenze. Una metratura contenuta, sfruttata sapientemente dallo studio Pierattelli Architetture fin nei minimi dettagli, trasformandosi da limite a opportunità, dove declinare il tema dell'abitare contemporaneo coniugando assenza e presenza, funzione e forma, comfort e prospettiva. Da un ingresso raccolto si accede all'ambiente principale che colpisce per la sua doppia altezza e per la sua sorprendente ampiezza. Come a fare da quinta sulla cucina, un grande arco a tutto sesto catalizza lo sguardo e diventa protagonista della scena, incastonando elegantemente la cucina di Arclinea. La zona living, luminosa e di grande respiro, ospita una panca di legno laccato, base del grande divano, il celebre tavolo Tulip di Knoll oltre a una capiente libreria su misura che funge da liason tra i due livelli abitativi. "Abbiamo pensato che l'appartamento avrebbe avuto più respiro senza mobili contenitivi sparsi qua e là" raccontano gli architetti Andrea e Claudio Pierattelli "che avrebbero ridotto la libertà di movimento contribuendo a diminuire la percezione dello spazio". Anche la moderna scala a sbalzo e la balaustra in vetro che delimita il piano superiore partecipano a questo progetto architettonico, intensificandone l'armonia e l'unicità. La scelta delle finiture, dei materiali e delle cromie, dettata dall'esigenza di massimizzare la permanenza della luce e desaturare lo spazio, amplifica la percezione di profondità degli ambienti. Il bianco, colore predominante, si rincorre tra gli ambienti, rinforzando il contrasto con i dettagli neri, con il piccolo angolo green, e, soprattutto, con la maestosa parete blu indigo. In questi, soli, 50 metri quadri, si ritrovano tutti gli elementi chiave dell'architettura contemporanea: soluzioni di grandissima attualità concettuale, come la scelta di liberare i volumi, si sposano con elementi classici del design, dalla celeberrima lampada Taccia di Flos, alle altrettanto immortali sedute di Vitra.



An overview of the main environment divided into two levels.



# PA

## Pierattelli Architetture

**E**clecticism, research and mutation are the cornerstones of Pierattelli Architetture's work, a studio founded in Florence in the '80s by Massimo Pierattelli. Each piece of architecture is conceived as a tailor made creation, shaped not only around the client, but also around the context in which it is placed.

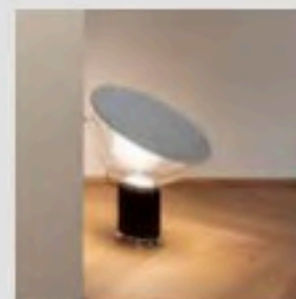
Reinterpreting the past and imagining the future become, therefore, the main foundation of Pierattelli Architetture's works and realizations.

The projects of the studio, with almost 40 years of experience behind it, range from directional centres to large infrastructures, from hotels to houses, from industrial spaces to design. Among the most famous are: the Arval offices at Scandicci (Florence), the Learning Center, Auditorium and Turbine Building for GE Oil & Gas in Florence, the Kortimed business centre in Valencia, UnipolSai Villa Cicogna and Learning Center in Bologna, the luxury apartment hotels Domux Home, M7 Contemporary Apartments and the hotel Number 9 in Florence, the Cariprato headquarters in Prato.

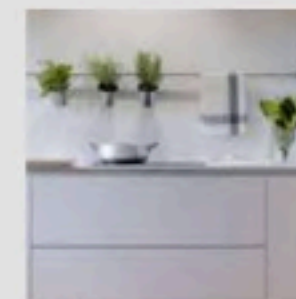
**E**clettismo, ricerca e mutamento sono i cardini del lavoro di Pierattelli Architetture, studio fondato negli anni '80 a Firenze da Massimo Pierattelli. Ogni architettura è pensata come un gesto sartoriale, modellata non esclusivamente intorno al cliente, ma anche al contesto nel quale si colloca. Reinterpretare il passato ed immaginare il futuro diventano, quindi, il principale fondamento del lavoro e delle opere della Pierattelli Architetture.

I progetti dello studio, con alle spalle quasi 40 anni di esperienza, spaziano dai centri direzionali alle grandi infrastrutture, dall'hotellerie alle abitazioni, dagli spazi industriali al design. Tra i più noti: la sede Arval a Scandicci (Firenze), il Learning Center, Auditorium e Turbine Building per GE Oil & Gas a Firenze, il centro direzionale Kortimed a Valencia, UnipolSai Villa Cicogna e Learning Center a Bologna, a Firenze i luxury apartment hotel Domux Home, M7 Contemporary Apartments e l'hotel Number 9, la sede Cariprato a Prato.

### THE EDITOR'S CHOICE



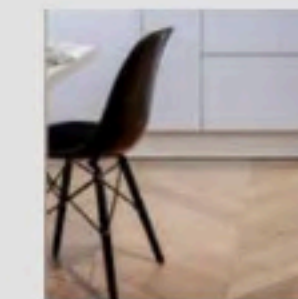
**TACCIA LAMP.**  
Designed by A. & P. Castiglioni.  
Produced by Flos.



**GAMMA KITCHEN.**  
Produced by Arclinea.



**TULIP TABLE.**  
Designed by C. & R. Eames.  
Produced by Knoll.



**EAMES PLASTIC CHAIR.**  
Designed by C. & R. Eames.  
Produced by Vitra.