

IDEAS

КАЗАХСТАНСКИЙ ИНТЕРЬЕРНЫЙ ЖУРНАЛ. ИДЕИ ДИЗАЙНА, МЕЖДУНАРОДНЫЙ ДИЗАЙН И АРХИТЕКТУРА



**ТАТЬЯНА
ТАРВЕРДЯН**
ИНТЕРВЬЮ

ТОЛИКА
НОВИНОК
С ВЫСТАВКИ
**Salone
del Mobile
Milano 2023**

**ВЛАДИМИР
МОСКАЛЕНКО**
дизайн-эксперт
блогер –
специально для
IDEAS

Наши
дизайнеры:
ЖАНАРА
БАЙТЕНОВА
МАРИНА
ВАСИЛЯДИ

ИМЯ: **Sacha
Walckhoff**



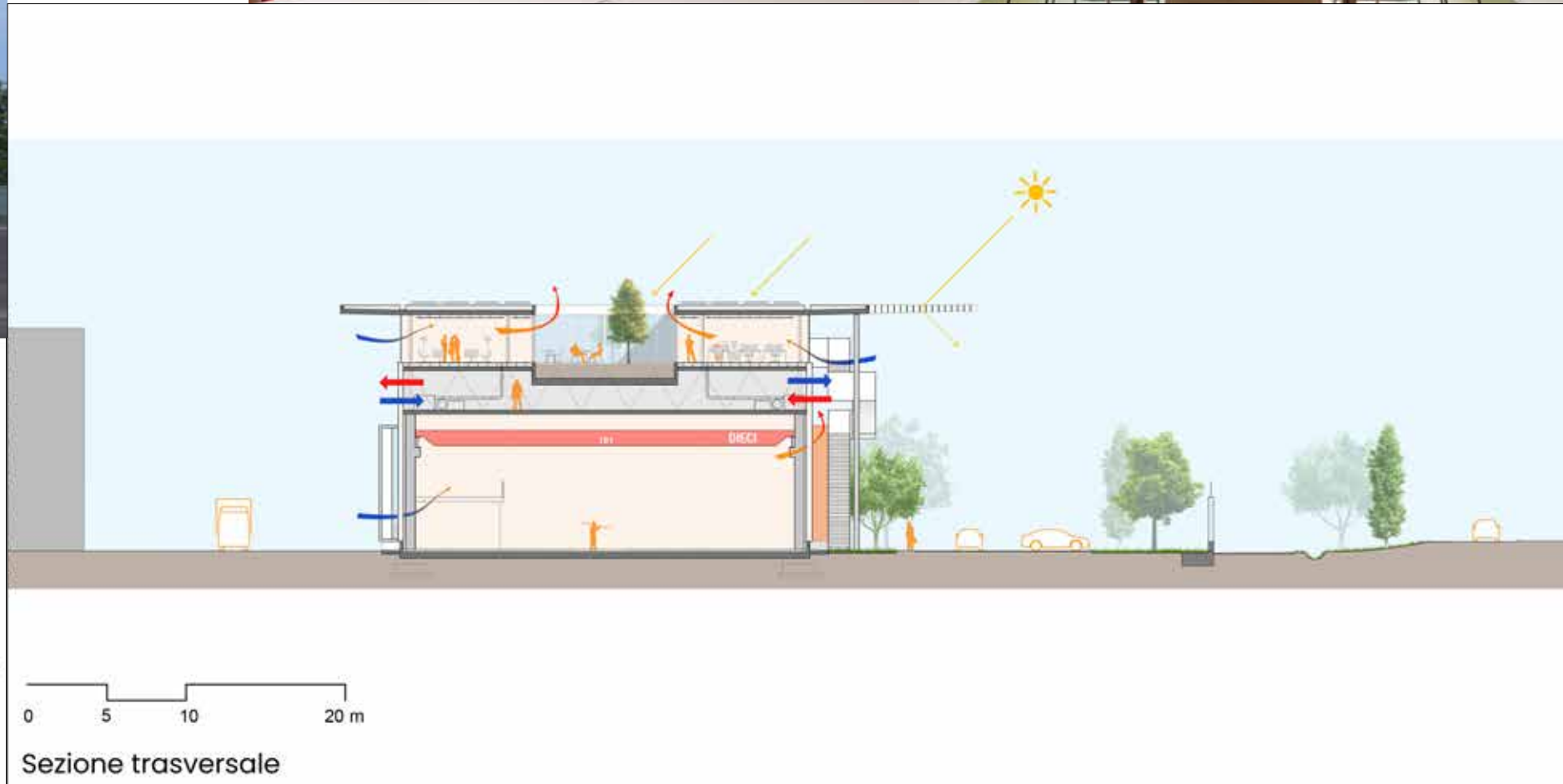
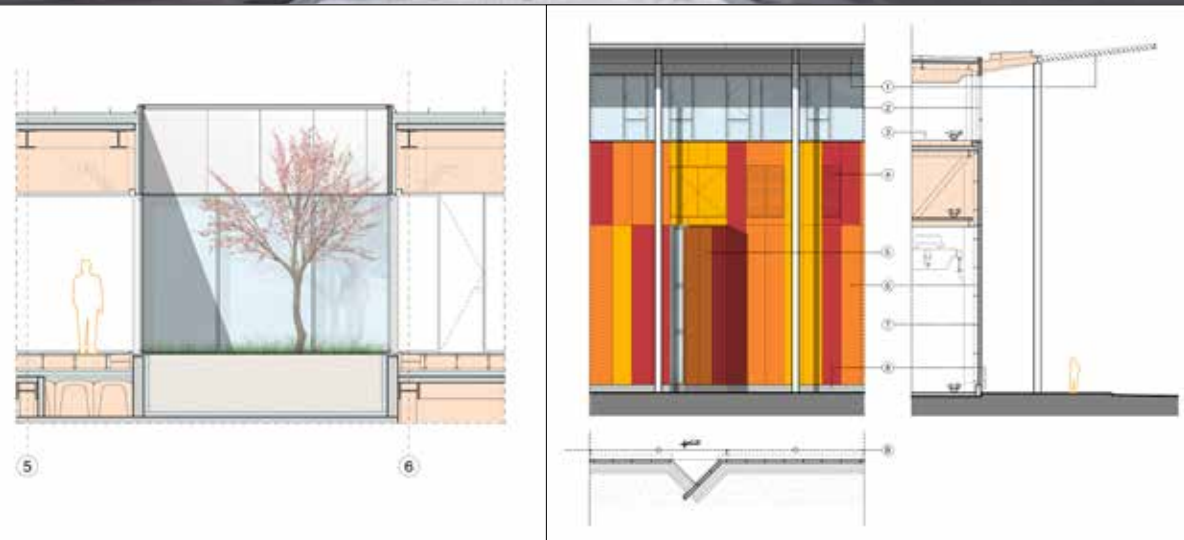
FERRERO CENTER

ПРОЕКТ, ОБЪЕДИНЯЮЩИЙ
ПРОМЫШЛЕННУЮ АРХИТЕКТУРУ,
ПРИРОДНЫЙ ЛАНДШАФТ, УСТОЙЧИВОСТЬ И БЛАГОПОЛУЧИЕ
РАБОЧИХ

ИТАЛИЯ

Photo - A. Positano e G. Cambiaggi | Studio Campo, E. Cano

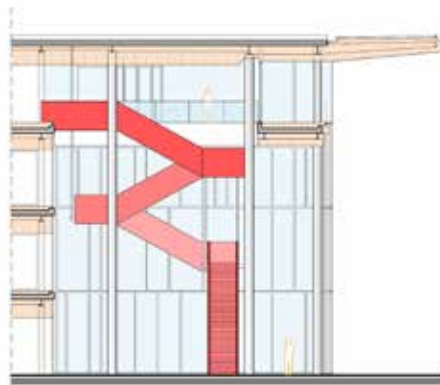
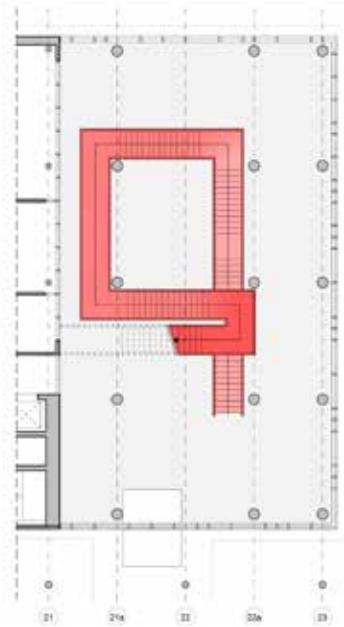




Новый центр технических инноваций для Ferrero, одной из крупнейших компаний по производству шоколада и кондитерских изделий в мире (известной своими брендами, такими как Nutella, Kinder, Ferrero Rocher), сейчас работает на полную мощность. Технический центр Ferrero, разработанный **Frigerio Design Group**, представляет собой новый рубеж промышленной архитектуры во имя абсолютного качества.

Придерживаясь стандартов Индустрии 4.0, компания фокусируется на автоматизированном и взаимосвязанном производстве, где люди и машины работают в унисон, соблюдая при этом свою экосистему.

Технологии всегда легко интегрируются в узнаваемую и оснащающую архитектуру, объединяющую фирменный стиль, историю и ноу-хау группы.



Frigerio Design Group следовала своему подходу к медленной архитектуре: проекты, разработанные с учетом минимального воздействия на окружающую среду, долговечны, и для их определения используются ресурсы местного контекста. Frigerio Design Group воплотила в жизнь культовую и успокаивающую архитектуру, которая не только исходит из природного контекста, но и фактически связана с ним.

Архитектура интегрирована в окружающую среду и создает связи с наиболее характерными элементами ландшафта, типичными для Ланге – области, внесенной ЮНЕСКО в список объектов всемирного наследия.



Углубленное изучение местности в дополнение к таким факторам, как привязанность к своей территории, природа и цвета, послужило источником вдохновения для архитектурного проекта Frigerio Design Group, который переосмысливает их через абстрактную геометрию с теплыми оттенками осеннего пейзажа.



Новый центр поддерживает управленческие и операционные функции и может похвастаться экологическим зданием площадью 12 700 кв. м, которое называется nZEB (здание с почти нулевым потреблением энергии), и в нем будут работать 200 сотрудников. Простая и линейная архитектура скрывает растения и техническое оборудование. Компактное здание максимально использует все пассивное пространство и сводит к минимуму ресурсы, необходимые для эксплуатации и обслуживания.



В нижней части находится производство, а в верхней - офисные помещения. Области разделены с помощью слепых поверхностей внизу и прозрачности вверху.

Безопасность и сенсорный комфорт являются ключом ко всей архитектуре.